

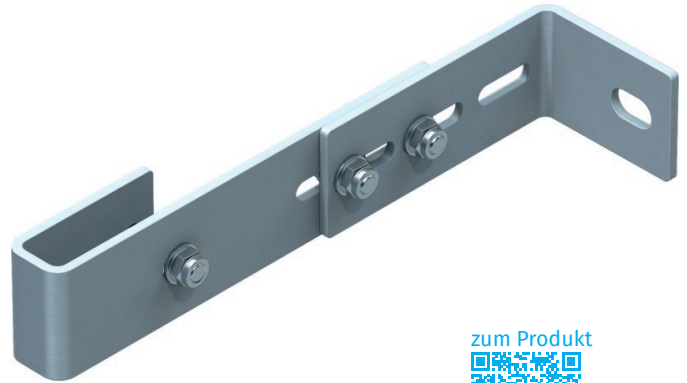
# Wandhalter, verstellbar - 44252

## Produktbeschreibung

- Verstellbar von 200 bis 275 mm.
- Die Einzelwandhalter dürfen nur mit den Zugbändern auf bewehrten und zugelassenen Betongrund oder auf einer tragenden Stahlkonstruktion verankert und montiert werden. (Bestell-Nr. 43263 Stahl verzinkt bzw. 44263 Edelstahl).

## Produkteigenschaften

Garantie: 10 Jahre  
Gewicht: 1.5 kg  
Material: Edelstahl



## Hinweise und Besonderheiten

Der Abstand der Wandhalter untereinander beträgt maximal 2,00 m. Jedoch muss jedes Leiterteil mit mindestens 4 Wandhaltern montiert werden. Eine gesonderte Statik ist notwendig.